

5774946.59

5774946.59

757 1335.76

757 1335.76

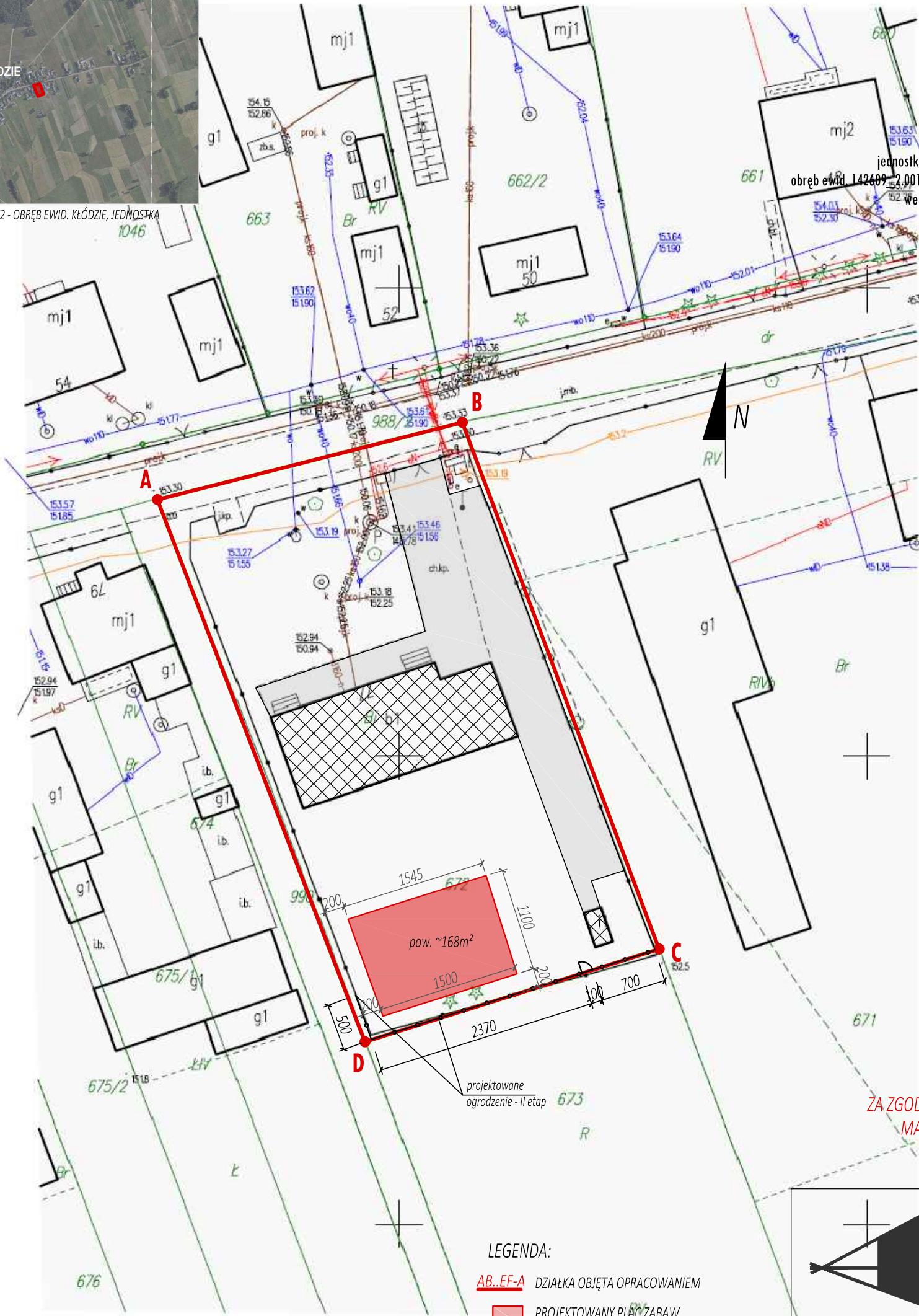
PROJEKT ZAGOSPODAROWANIA DZIAŁKI NR EWID. 813 - OBRĘB KLÓDZIE, JEDNOSTKA EWID. GM. SKÓRZEC  
SKALA 1:500

INWESTOR:  
Gmina Skórzec  
ul. Siedlecka 3, 08-114 Skórzec

LOKALIZACJA:  
jednostka ewid. 142609\_2 gm. Skórzec,  
obręb ewid. 142609\_2.0011 Klódzie, działka nr ewid. 672  
We wsi Klódzie 77, 08-114 Skórzec



LOKALIZACJA DZIAŁKI NR EWID. 672 - OBRĘB EWID. KLÓDZIE, JEDNOSTKA EWID. GM. SKÓRZEC



LEGENDA:

- AB..EF-A DZIAŁKA OBJĘTA OPRACOWANIEM
- PROJEKTOWANY PLAC ZABAW
- NAWIERZCHNIA TRAWIASTA
- ISTNIEJĄCE OGRODZENIE TERENU
- PROJEKTOWANE OGRODZENIE TERENU - II ETAP
- PROJEKTOWANA FURTKA SZER. 1,0m - II ETAP

ZA ZGODNOŚĆ Z ORYGINAŁEM  
MAPY ZASADNICZEJ

**MIROSŁAW BURTA**  
ZAKŁAD USŁUGOWY  
08-110 SIEDŁCE, UL. GRABIAŃSKA 23

**PROJEKT BUDOWLANY BUDOWY PLACU W MIEJSCOWOŚCI  
KLÓDZIE GM. SKÓRZEC**

PROJEKT ZAGOSPODAROWANIA DZ. NR EWID. 672 - OBRĘB KLÓDZIE, JEDNOSTKA EWID. GM. SKÓRZEC	
RYSUNEK PB-01	SKALA: 1:500
MIEJSCE I DATA:	SIEDŁCE, KWIECIEŃ 2020
INWESTOR:	LOKALIZACJA:
Gmina Skórzec ul. Siedlecka 3, 08-114 Skórzec	jednostka ewid. 142609_2 gm. Skórzec, obręb ewid. 142609_2.0011 Klódzie, działka nr ewid. 672 we wsi Klódzie 77, 08-114 Skórzec
AUTOR PROJEKTU:	PODPIS:
mgr inż. MIROSŁAW BURTA	
ASYSTENT PROJEKTANTA:	PODPIS:

Powiat: siedlecki  
Jednostka ewidencyjna: Skórzec  
Obręb ewidencyjny: Klódzie  
układ współrzędnych płaskich: 2000/7  
geodezyjny układ odniesienia: Kronsztad 86

KOPIA MAPY ZASADNICZEJ  
godło mapy: 7.170.29.05.2.1

Skala 1:500

Podlegać ma zgodność niniejszej kopii z treścią materiału państwowego zasobu geodezyjnego i kartograficznego	STAROSTA SIEDLECKI POWIATOWY OŚRODEK DOŚWIADCZENIOWY I KARTOGRAFICZNY
Organ prowadzący państwowy zasob geodezyjny i kartograficzny	mapa zasadnicza
Nazwa materiału zasobu	P.1426.2013.10003
Identyfikator ewidencyjny materiału zasobu	Siedlce dn. 16.03.2020
Data wykonania kopii	
Imię, nazwisko i podpis osoby reprezentującej organ	

- LEGENDA
- siatki gazowe
  - energetyka
  - kanalizacja
  - wodociąg
  - telekomunikacja
  - ciepłownia

Dane ewidencyjne i techniczne, w tym niepełniące wymogów określonych w Rozporządzeniu w sprawie Ewidencji Budowlanej, wykonawca bez ograniczeń