

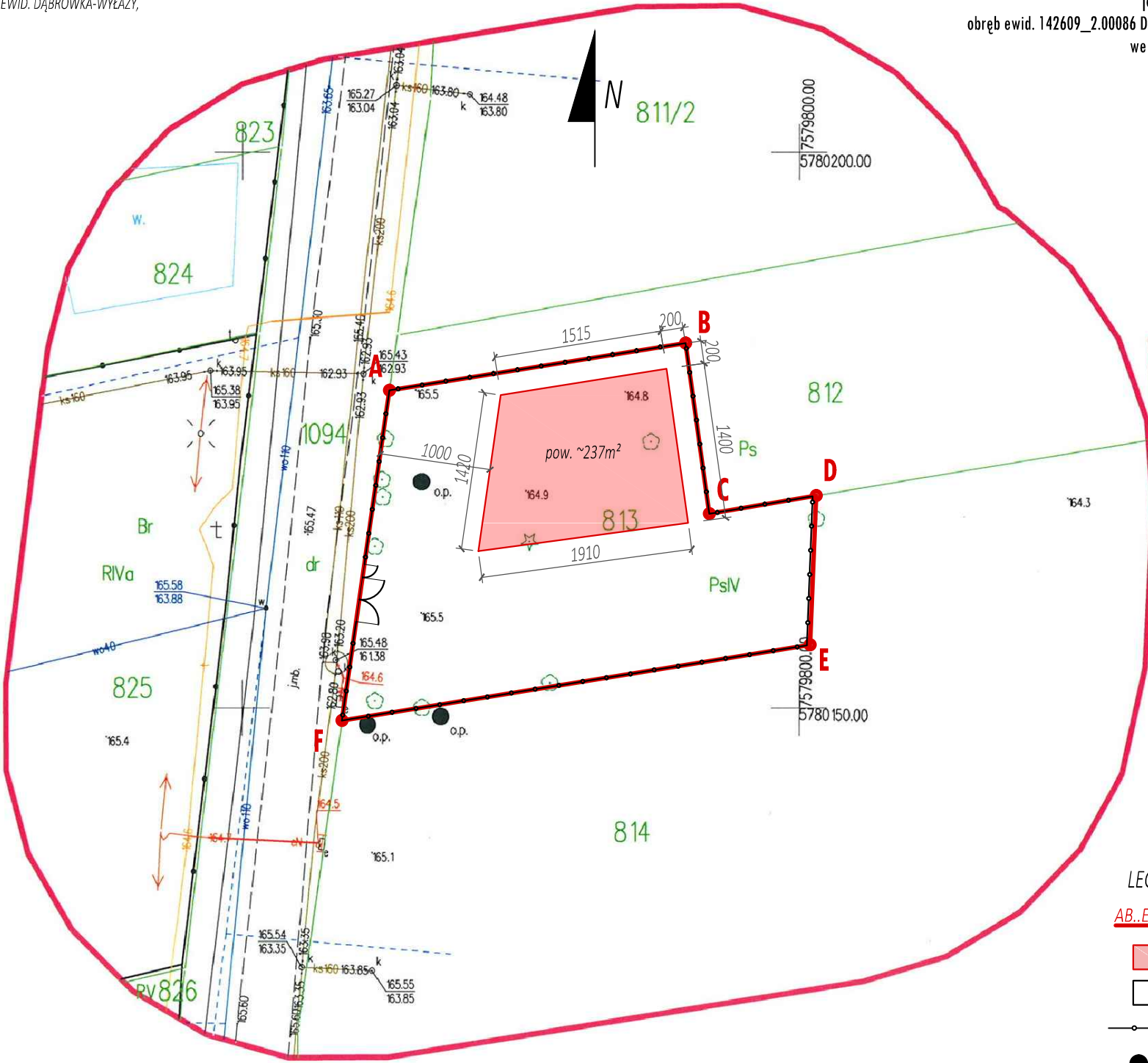


LOKALIZACJA DZIAŁKI NR EWID. 813 - OBRĘB EWID. DĄBRÓWKA-WYŁAZY, JEDNOSTKA EWID. GM. SKÓRZEC

PROJEKT ZAGOSPODAROWANIA DZIAŁKI NR EWID. 813 - OBRĘB DĄBRÓWKA-WYŁAZY, JEDNOSTKA EWID. GM. SKÓRZEC
SKALA 1:500

INWESTOR:
Gmina Skórzec
ul. Siedlecka 3, 08-114 Skórzec

LOKALIZACJA:
jednostka ewid. 142609_2 gm. Skórzec,
obręb ewid. 142609_2.00086 Dąbrówka-Wyłazy, działka nr ewid. 813,
we wsi Dąbrówka-Wyłazy, 08-114 Skórzec



Proświadza się, że niniejszy dokument został opracowany w wyniku prac geodezyjnych i kartograficznych, których rezultaty zostały technicznie wpisane do ewidencji materiałów państwowego zasobu geodezyjnego i kartograficznego.

Organ prowadzący państwowy zasób geodezyjny i kartograficzny

Identyfikator ewidencyjny materiału zasobu-operatu technicznego

Data wpisania operatu technicznego do ewidencji materiałów zasobu

Imię, nazwisko i podpis osoby reprezentującej organ

STAROSTA SIEDLCE
POWATOWY OŚRODEK DOKUMENTACJI GEODEZYJNEJ I KARTOGRAFICZNEJ

P.1426. 2020.1224

30 MAR. 2020

Siedlce dnia

up. STAROSTY
Jadwiga Izdebska
Inspektor w Wydziale Geodezji i Gospodarki Nieruchomościami

ZA ZGODNOŚĆ Z ORYGINAŁEM
MAPY DO CELÓW PROJEKTOWYCH

LEGENDA:
AB..EF-A DZIAŁKA OBJĘTA OPRACOWANIEM

- PROJEKTOWANY PLAC ZABAW
- NAWIERZCHNIA TRAWIASTA
- PROJEKTOWANE OGRODZENIE PANELOWE TERENU
- O.p. OBIEKT PRZYRODNICZY
- PROJEKTOWANA FURTKA SZER. 1,0m
- PROJEKTOWANA BRAMA SZER. 4,0m

MAPA DO CELÓW PROJEKTOWYCH		
Oznaczenie kancelaryjne zgłoszenia pracy geodezyjnej		NR G.6640.1017.2020
Miejscowość		DĄBRÓWKA-WYŁAZY dz. nr 813
Jednostka ewidencyjna	Identyfikator	142609_2
	Nazwa	gm. Skórzec
Obręb ewidencyjny	Identyfikator	142609_2.0006
	Nazwa	Dąbrówka-Wyłazy
Skala mapy		1:500
Nazwa układu współrzędnych	Prostokątnych płaskich	układ wsp. "2000" strefa 7 (21°)
	wysokości	układ wys. "Kronsztadt 86"
Oznaczenie granic obszaru, który był przedmiotem aktualizacji		—
Służebności gruntowe mające wpływ na zagospodarowanie gruntów zlokalizowanych w granicach projektowanej inwestycji		Brak ujawnionych w KW ograniczonych praw rzeczowych
Nieprzekraczalna linia zabudowy		
Data opracowania: 2020-03-17		

USŁUGI GEODEZYJNE
»GEOS« s.c.
08-110 Siedlce, ul. Piłsudskiego 56
NIP:821-10-06-133, tel. 25/644 62 61
e-mail:geos_siedlce@wp.pl

GEODETA
mgr inż. Kazimierz
NIP: 14-10-06-133
tel. 25/644 62 61

MIROSLAW BURTA
ZAKŁAD USŁUGOWY
08-110 SIEDLCE, UL. GRABIAŃSKA 23

PROJEKT BUDOWLANY BUDOWY PLACU W MIEJSCOWOŚCI DĄBRÓWKA-WYŁAZY GM. SKÓRZEC	
PROJEKT ZAGOSPODAROWANIA DZ. NR EWID. 813- OBRĘB DĄBRÓWKA-WYŁAZY, JEDNOSTKA EWID. GM. SKÓRZEC	
RYSEK PB-01	SKALA: 1:500
MIEJSCE I DATA:	SIEDLCE, KWIECIEŃ 2020
INWESTOR:	LOKALIZACJA:
Gmina Skórzec ul. Siedlecka 3, 08-114 Skórzec	jednostka ewid. 142609_2 gm. Skórzec, obręb ewid. 142609_2.0006 Dąbrówka-Wyłazy, działka nr ewid. 813, we wsi Dąbrówka-Wyłazy
AUTOR PROJEKTU:	PODPIS:
mgr inż. MIROSLAW BURTA BP7224/1/2/84 upr. w spec. konstrukcyjno-budowlanej wykonawcze bez ograniczeń	
ASYSTENT PROJEKTANTA:	PODPIS: